

485 继电器使用说明

V1.5

信科电子



本文档适用于信科电子出品的 **485** 控制
继电器板/继电器模块产品的使用

1、关于地址设置

(1) 带有拨码开关的产品地址设置均为二进制形式，以下以 4 位拨码举例说明，8 位拨码的以此类推。

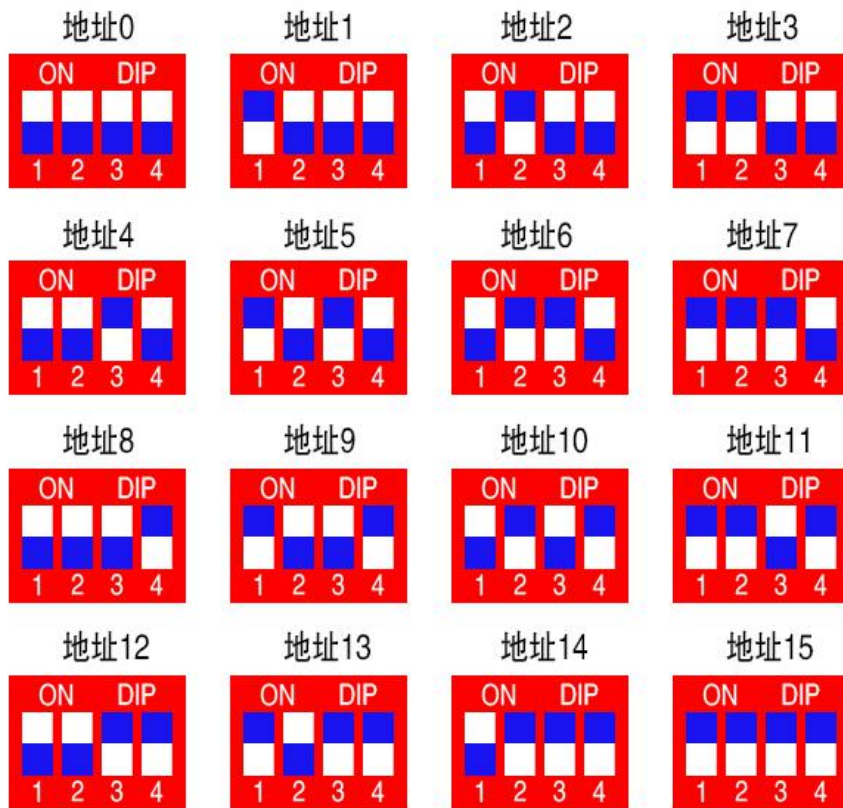
④ 4 位拨码开关地址设置说明

拨码开关地址为二进制设置，1 为最低位

4 个拨码全为 OFF 位置时，地址为 0

4 个拨码全为 ON 位置时，地址为 15

④ 地址表（蓝色为拨码）



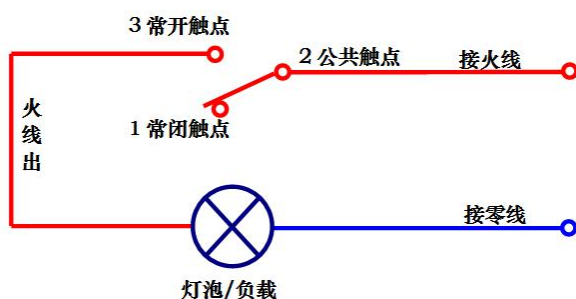
(2) 不带拨码开关的产品，可以用软件设置地址。
在官网下载“16 路测试软件” **注意：上电 10 秒以内**

可以使用软件修改模块的地址。软件设置地址之前，先给模块断电，把软件的目标地址设置为想要的地址值，然后再给模块上电，点写地址按钮，软件上的按钮变红或者变绿代表修改成功。

2、关于继电器的接线方法解析

端子引出的是继电器的触点，触点本身是一个开关，不带有任何电压。默认情况下公共触点与常闭触点导通，继电器动作时继电器公共触点和常开触点导通。切记绝对禁止继电器的三个端子上同时接火线和零线!!! 为保证人身安全绝对禁止带电操作!!!

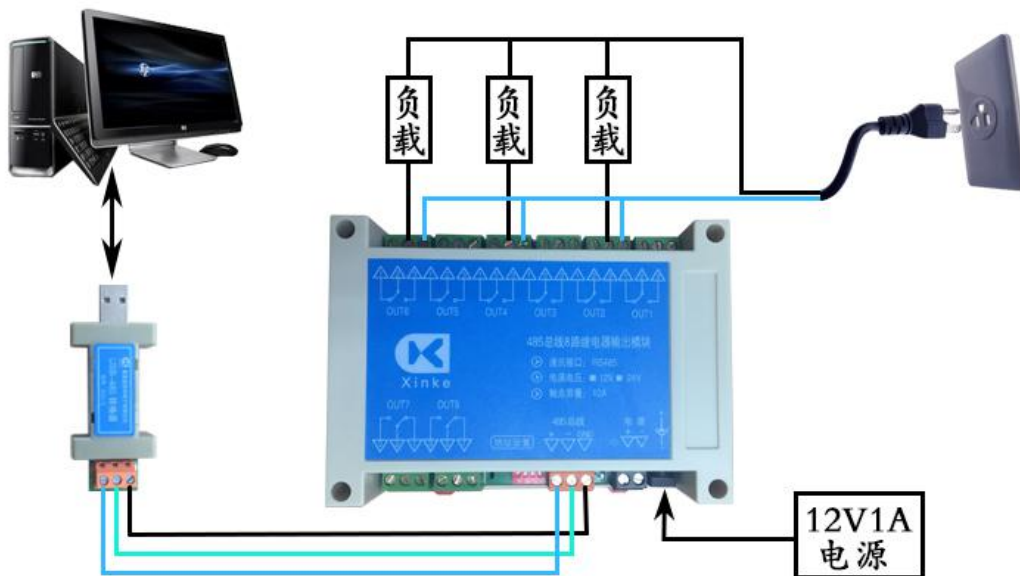
(1) 继电器电路原理图示：



(2) 继电器输出接线图示：

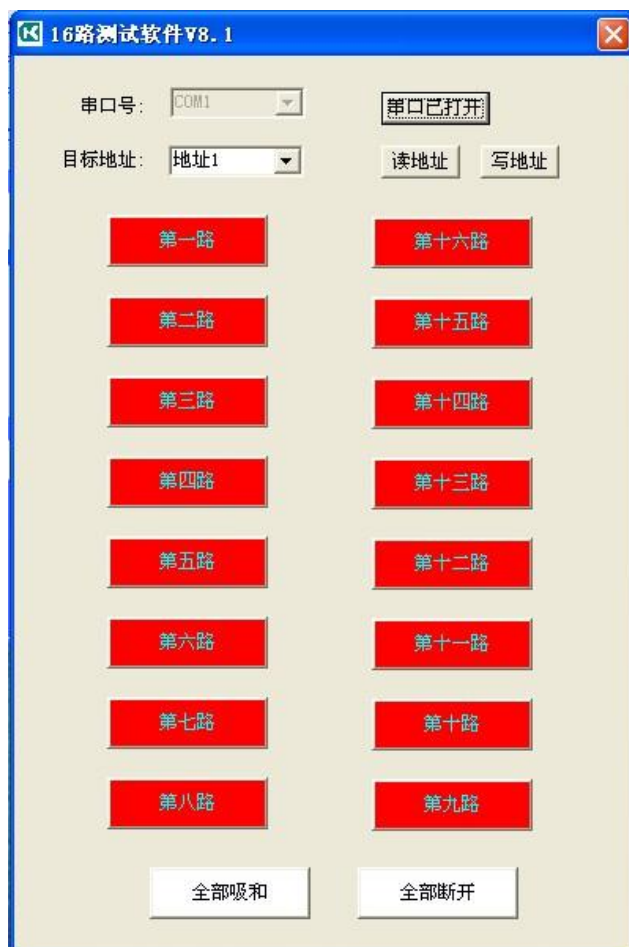


(3) 以 485 总线 8 路为例，连接控制设备图示：



3、关于软件

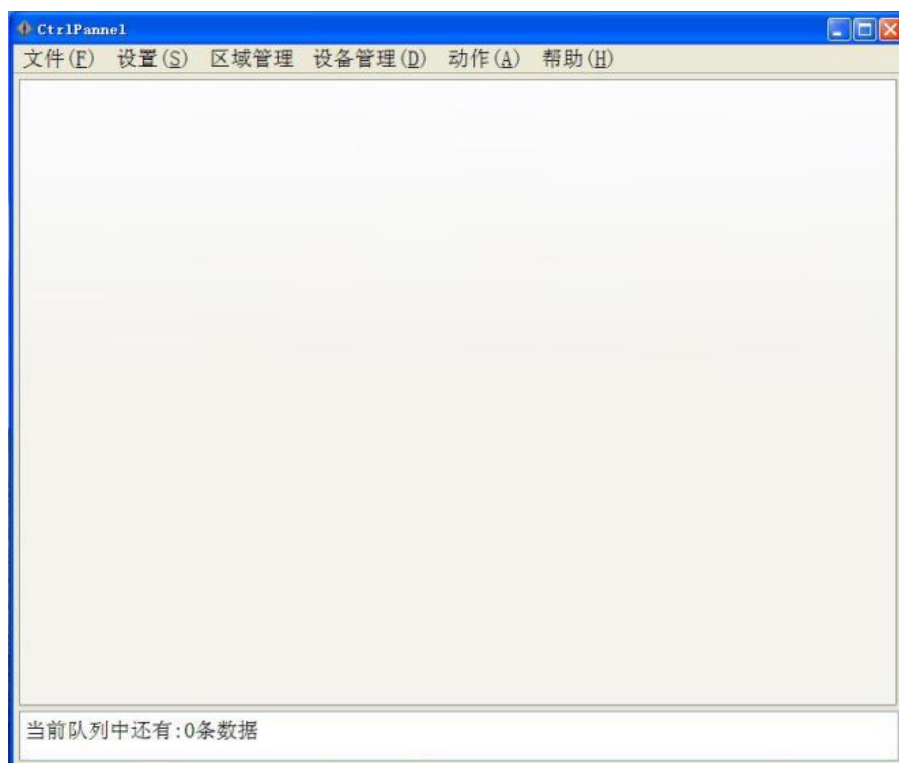
(1) “16路测试软件”测试软件



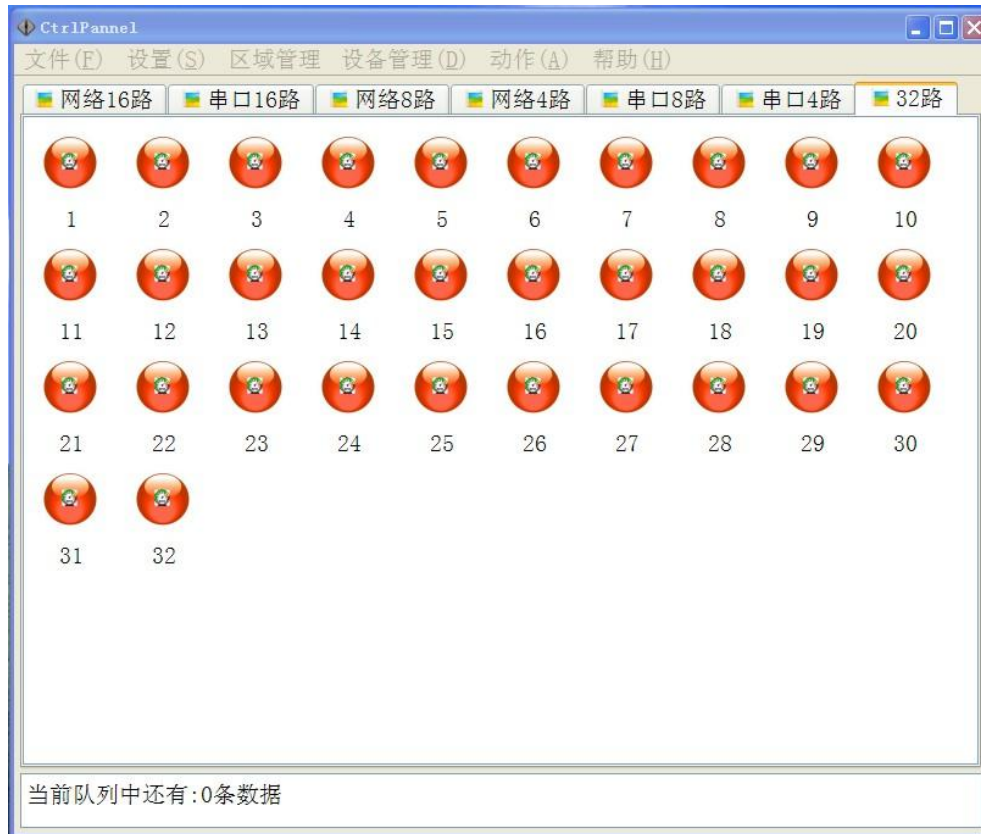
上图为继电器控制板与软件连接后图示，产品出厂时

目标地址设置为 1（用户可以更改模块目标地址，采用本文档第一节介绍的方法），请选择合适的串口号（不同的电脑串口号不一样）。

（2）“综合控制软件”工具软件



上图为软件初始界面，用户通过自己添加区域和为每一个区域添加设备可以做成下图的效果。具体软件的使用方法参考《综合控制软件使用说明》。



控制软件请在官网下载

4、如果使用中控主机发送控制命令来操作本模块。具体命令可以参考信科电子出品的《继电器板通讯协议》官网下载，也可以使用信科电子出品的软件工具《继电器板指令生成向导》输入想要进行的动作,然后生成相应的指令，指令为十六进制，默认 9600 波特率。